

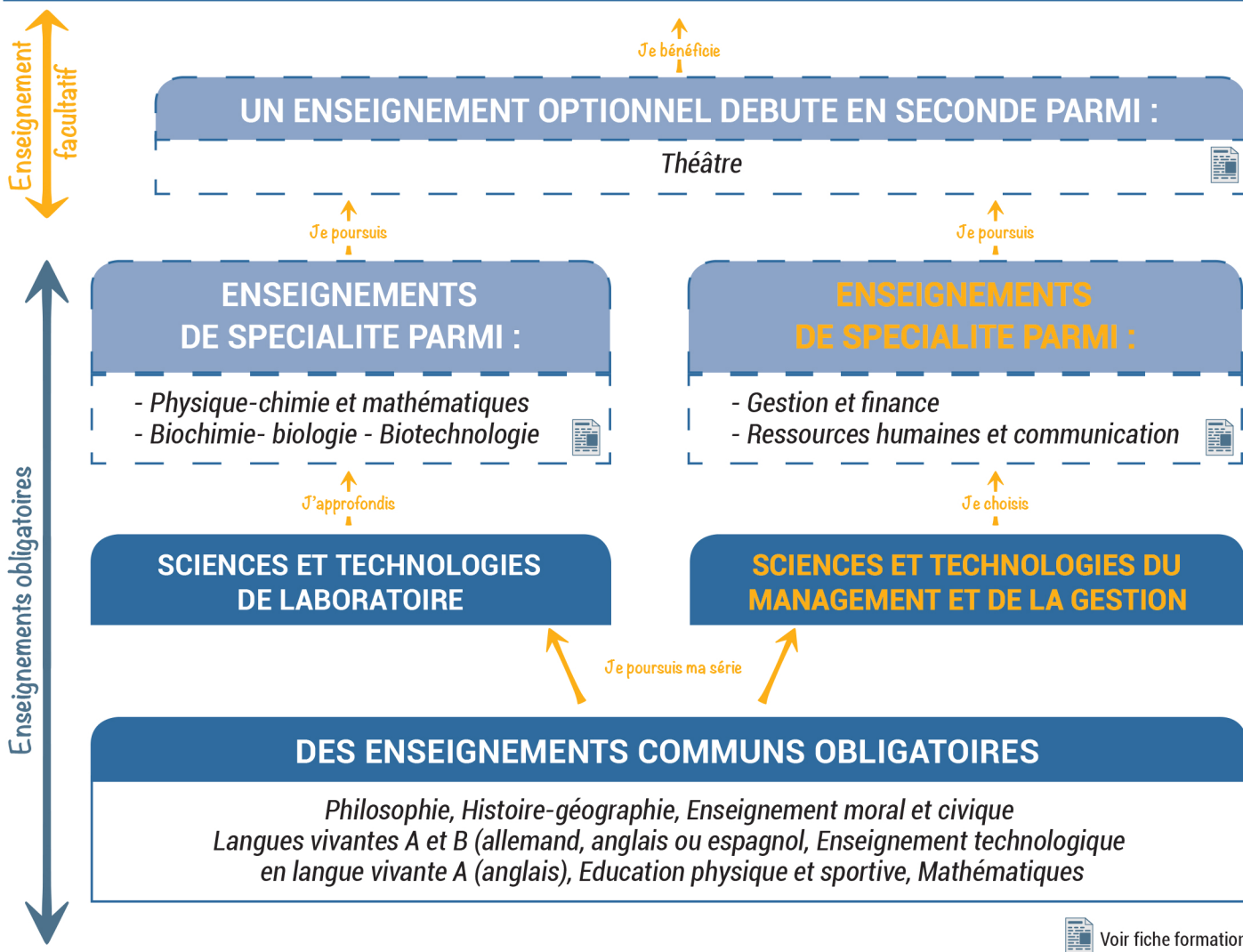


DES RÉUSSITES CONFIRMÉES

LES SPÉCIFICITÉS AU LYCÉE WITTMER

L'accompagnement personnalisé en fonction des besoins des élèves, un accompagnement au choix à l'orientation (mini stages, salons), des parcours d'éducation artistique et culturelle, des échanges et séjours à l'étranger, des partenariats Erasmus+, des parcours citoyens, un cadre de vie remarquable propice aux études, un internat et un restaurant scolaire appréciés, un nouveau gymnase, un établissement en Démarche de Développement Durable (Label E3D), des stages vacances, des équipements numériques au service de la pédagogie (salles tablettes, écrans tactiles...)

Des équipements de laboratoire dédiés aux élèves de STL et des salles numériques réservées au STMG.



 Voir fiche formation

Renseignements & inscriptions

Lycée J. Wittmer

13 rue de Champagny • 71120 CHAROLLES

E-mail : 0710018j@ac-dijon.fr

Tél. 03 85 88 01 00 • www.lycee-wittmer.net