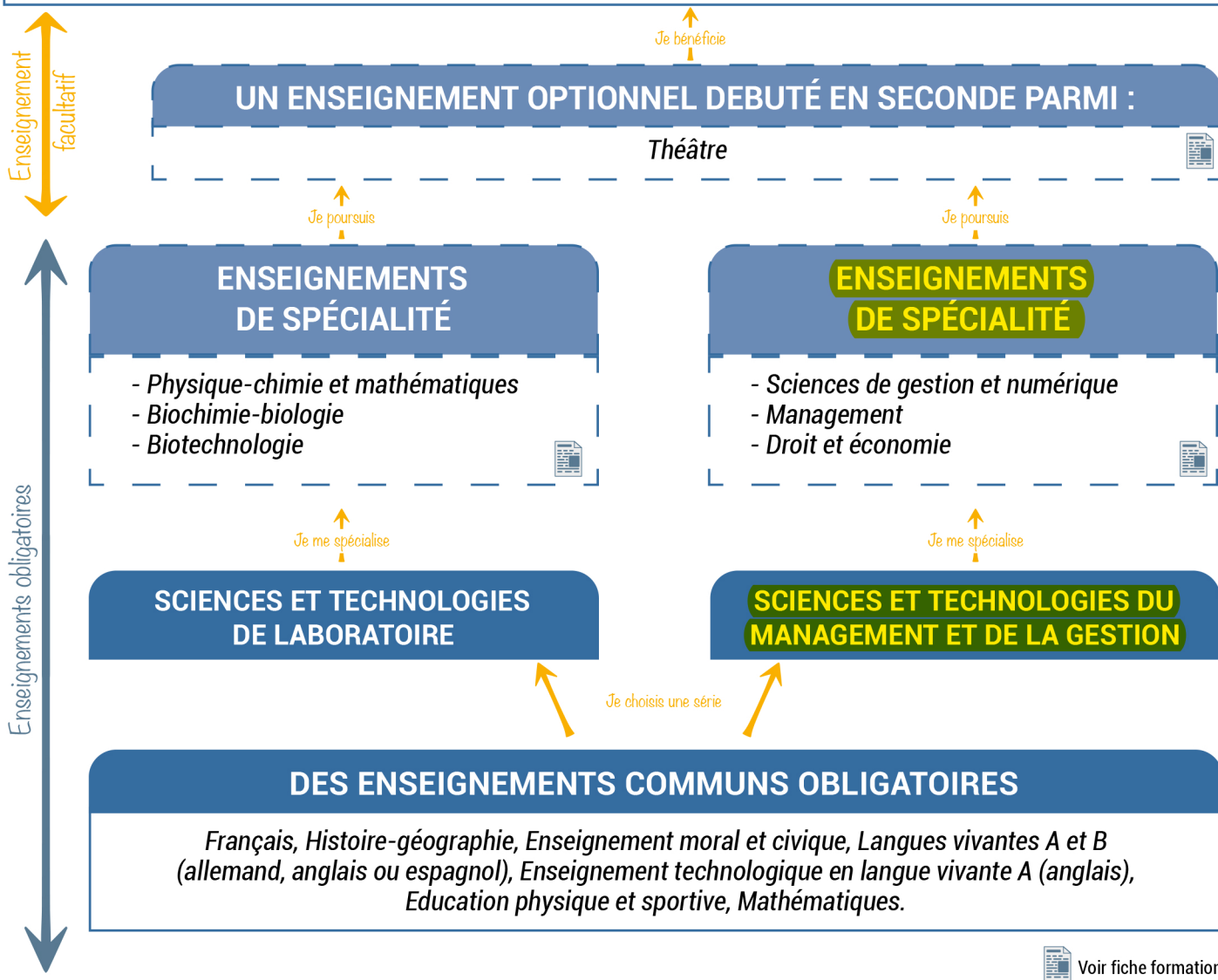




## DES RÉUSSITES CONFIRMÉES

### LES SPÉCIFICITÉS AU LYCÉE WITTMER

*L'accompagnement personnalisé en fonction des besoins des élèves, un accompagnement au choix à l'orientation (mini stages, salons), des parcours citoyens, un établissement en Démarche de Développement Durable (Label E3D), des parcours d'éducation artistique et culturelle, des échanges et séjours à l'étranger, des partenariats Erasmus+, un cadre de vie remarquable propice aux études, un internat et un restaurant scolaire appréciés, un nouveau gymnase, des stages vacances, des équipements numériques au service de la pédagogie (salles tablettes, écrans tactiles...) Des équipements de laboratoire dédiés aux élèves de STL et des salles numériques réservées aux élèves de STMG.*



Voir fiche formation

### Renseignements & inscriptions

Lycée J. Wittmer

13 rue de Champagny • 71120 CHAROLLES

E-mail : 0710018j@ac-dijon.fr

Tél. 03 85 88 01 00 • www.lycee-wittmer.net